

 **WaterTech**

SYSTEME
DE MANAGEMENT
CERTIFIE PAR DNV GL
= ISO 9001 =
= ISO 14001 =



MID MI-001

**Compteur à hélice tangentielle
à cadran sec pour irrigation**

DELTA SDOO

DELTA SDC

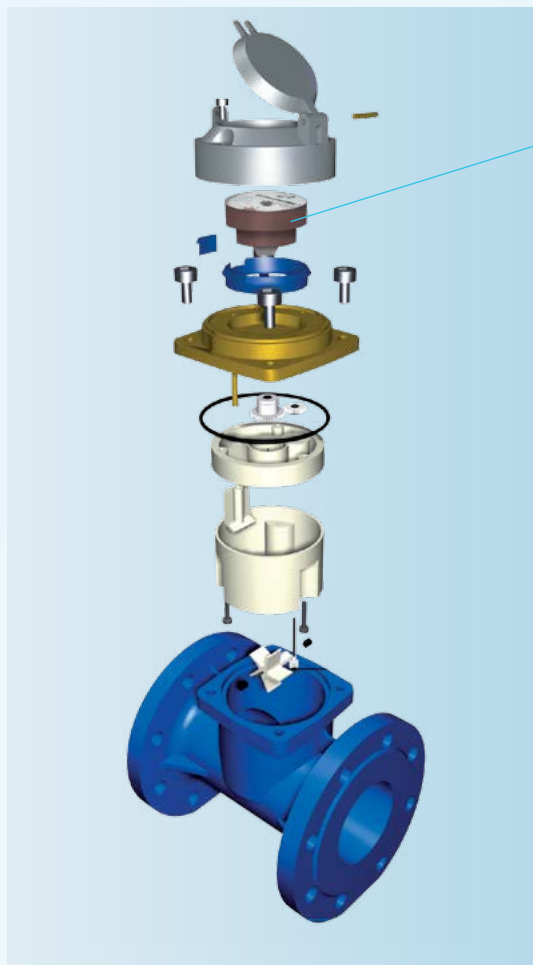
Compteur à hélice tangentielle à cadran sec pour irrigation

PERFORMACES SELON LA DIRECTIVE MID 2014/32/UE* TELLE QUI MODIFIEE

CALIBRE		DEBIT PERMANENT Q ₃ (m ³ /h)	DEBIT MAXIMAL Q ₄ (m ³ /h)	DEBIT DE TRANSITION Q ₂ (l/h)	DEBIT MINIMAL Q ₁ (l/h)	PRESSION DE SERVICE (bar)	LECTURE MINIMALE (l)	LECTURE MAXIMALE (m ³)	CLASSE DE TEMPERATURE
(mm)	(pouces)								
50	2"	63	78,75	2520	1575	16	1	999.999	T30/T50
65	2 1/2"	63	78,75	2520	1575	16	1	999.999	T30/T50
80	3"	100	125,00	4000	2500	16	1	999.999	T30/T50
100	4"	160	200,00	6400	4000	16	1	999.999	T30/T50
125	5"	250	312,50	10000	6250	16	1	999.999	T30/T50
150	6"	400	500,00	16000	10000	16	10	9.999.999	T30/T50
200	8"	630	787,50	25200	15750	16	10	9.999.999	T30/T50
250	10"	1000	1250,00	40000	25000	16	10	9.999.999	T30/T50
300	12"	1600	2000,00	64000	40000	16	10	9.999.999	T30/T50

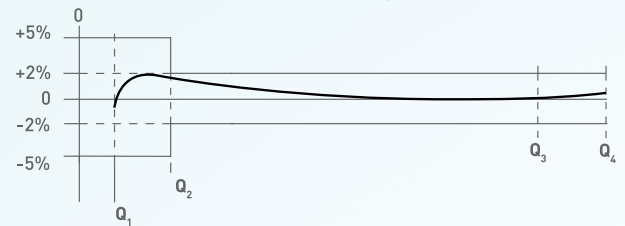
* Remplace la Directive MID 2004/22/CE.

Classe métrologique MID (Q₃/Q₁) R=40

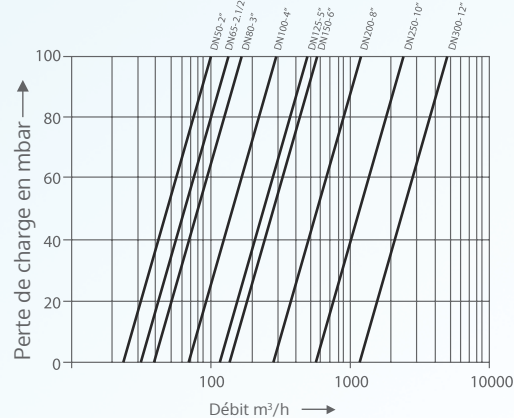


Totalisateur verre/métal en standard

COURBE DE PRECISION TYPIQUE

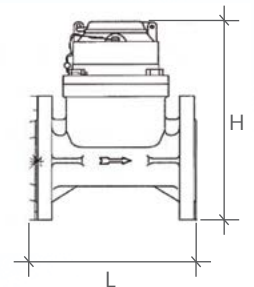


PERTE DE CHARGE



CARACTERISTIQUES DIMENSIONNELLES

(mm)	50	65	80	100	125	150	200	250	300
CALIBRE (pouces)	2"	2 1/2"	3"	4"	5"	6"	8"	10"	12"
L (mm)	200	200	225	250	250	300	350	450	500
H (mm)	260	270	290	300	310	340	395	445	505



Version à couvercle et tête en métal sur demande

N'hésitez pas à nous contacter pour tout renseignement complémentaire.

WATERTECH S.P.A. - Compteurs d'eau

Usine, siège commercial et administratif: Str. Antica Fornace, 2/4 • 14053 Canelli (AT) – Italie

Tel +39 0141 822106-832151 • Fax +39 0141 832191-832198 • Mail info@wtmeters.it • Web www.wtmeters.it