



SYSTEME
DE MANAGEMENT
CERTIFIE PAR DNV GL
ISO 9001 = ISO 14001
OHSAS 18001



MID MI-001

Compteur Woltmann
à cadran sec

OMEGA SDO

OMEGA SDC

Compteur Woltmann à cadran sec

PERFORMACES SELON LA DIRECTIVE MID 2014/32/UE * TELLE QUI MODIFIEE

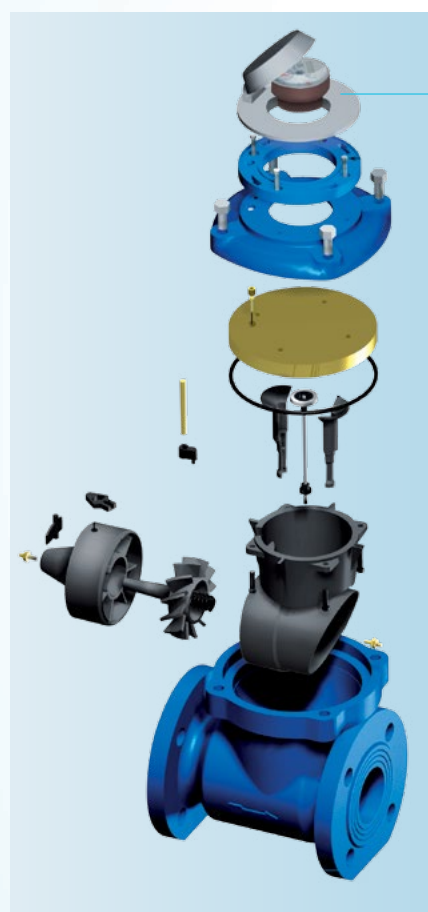
| CALIBRE | | DEBIT PERMANENT | DEBIT MAXIMAL | DEBIT DE TRANSITION | DEBIT MINIMAL | PRESSION DE SERVICE | LECTURE MINIMALE | LECTURE MAXIMALE | CLASSE DE TEMPERATURE |
|---------|----------|------------------------------------|------------------------------------|----------------------|----------------------|---------------------|------------------|-------------------|-----------------------|
| (mm) | (pouces) | Q ₃ (m ³ /h) | Q ₄ (m ³ /h) | Q ₂ (L/h) | Q ₁ (L/h) | ** (bar) | (L) | (m ³) | |
| 50 | 2" | 40 | 50,00 | 800 | 500 | 16 | 0,5 | 999.999 | T30/T50 |
| 65 | 2 1/2" | 63 | 78,75 | 1260 | 788 | 16 | 0,5 | 999.999 | T30/T50 |
| 80 | 3" | 63 | 78,75 | 1260 | 788 | 16 | 0,5 | 999.999 | T30/T50 |
| 100 | 4" | 100 | 125,00 | 2000 | 1250 | 16 | 0,5 | 999.999 | T30/T50 |
| 125 | 5" | 160 | 200,00 | 3200 | 2000 | 16 | 0,5 | 999.999 | T30/T50 |
| 150 | 6" | 250 | 312,50 | 5000 | 3125 | 16 | 5 | 9.999.999 | T30/T50 |
| 200 | 8" | 400 | 500,00 | 8000 | 5000 | 16 | 5 | 9.999.999 | T30/T50 |
| 250 | 10" | 630 | 787,50 | 12600 | 7875 | 16 | 50 | 99.999.999 | T30/T50 |
| 300 | 12" | 1000 | 1250,00 | 20000 | 12500 | 16 | 50 | 99.999.999 | T30/T50 |
| 400 | 16" | 1600 | 2000,00 | 32000 | 20000 | 16 | 50 | 99.999.999 | T30/T50 |
| 500 | 20" | 2500 | 3125,00 | 50000 | 31250 | 16 | 50 | 99.999.999 | T30/T50 |

* Remplace la Directive MID 2004/22/CE

Classe métrologique MID (Q3/Q1) R = 80 (autres R sur demande)

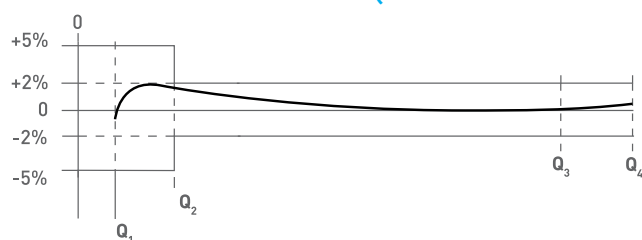
** PN 10 et PN25 sur demande

Rev. 4/2018 Les caractéristiques techniques sont à titre indicatif, nous nous réservons la possibilité de les modifier sans aucun préavis

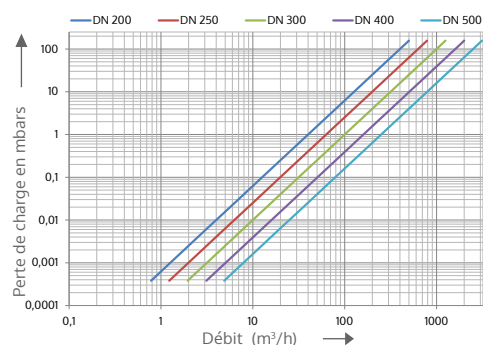
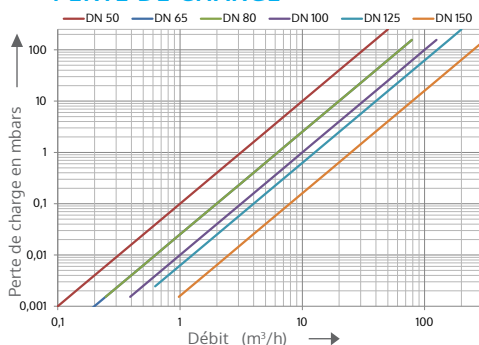


Totalisateur verre/métal en standard

COURBE DE PRECISION TYPIQUE

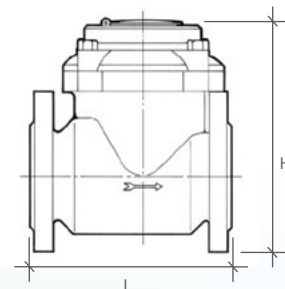


PERTE DE CHARGE



CARACTERISTIQUES DIMENSIONNELLES

| | | | | | | | | | | | |
|-----------------------|-----|-----|-----|-----|-----|-----|-----|-----|-----|-----|-----|
| (mm) CALIBRE (pouces) | 50 | 65 | 80 | 100 | 125 | 150 | 200 | 250 | 300 | 400 | 500 |
| L (mm) | 200 | 200 | 225 | 250 | 250 | 300 | 350 | 450 | 500 | 600 | 800 |
| H (mm) | 252 | 262 | 272 | 282 | 297 | 341 | 371 | 480 | 516 | 647 | 785 |



N'hésitez pas à nous contacter pour tout renseignement complémentaire.

WATERTECH S.P.A. - Compteurs d'eau

Usine, siège commercial et administratif: Str. Antica Fornace, 2/4 • 14053 Canelli (AT) – Italie

Tel +39 0141 822106-832151 • Fax +39 0141 832191-832198 • Mail info@wtmeters.it • Web www.wtmeters.it